

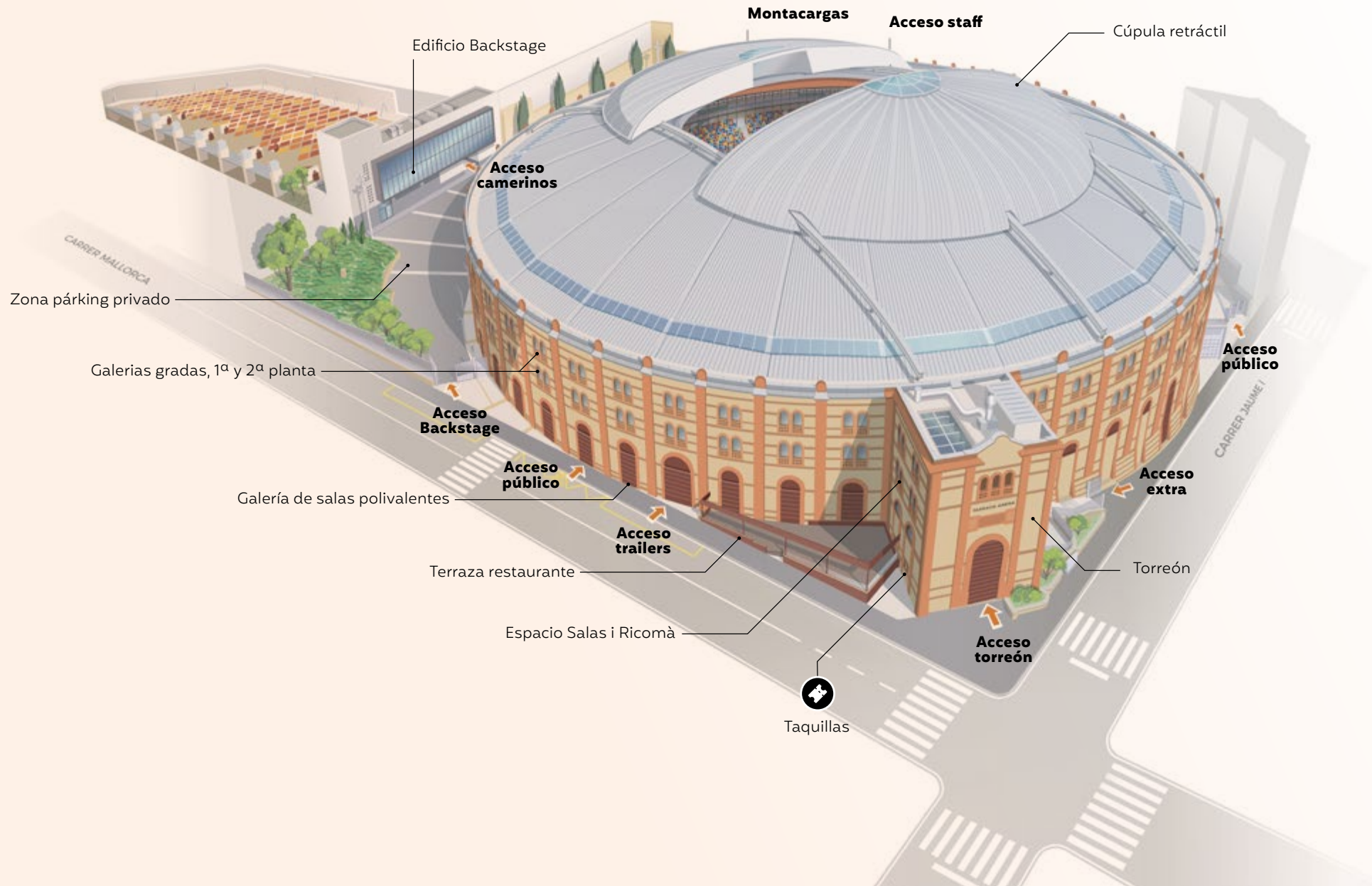


Castellano

DOSSIER TÉCNICO



TARRACOARENA



DATOS GENERALES DEL RECINTO

CARACTERÍSTICAS	4
SERVICIOS AUXILIARES	4
SUMINISTROS ELÉCTRICOS	4

SERVICIOS DE PRODUCCIÓN

ESCENARIO	6
PARRILLA DE RIGGING	6
BACKDROP Y TELONES	7
BLACKOUT	7
PLATAFORMA SUPER-VIP	8

ESPACIOS

GRADA	10
2n PLANTA	11
MONTACARGAS	11
PLANO GRADAS	12
CAMERINOS BACKSTAGE	13
CATERING, FOOD & BERVERAGE, GUARDAROPIA	13
TAQUILLA	14
MERCHANDISING	14
SALA DE PRENSA / RICOMA	15
SALA TÉCNICA / COFFE CORNER-GREEN ROOM PERSONAL PROD.	16
SALA 3D / CAMERINOS A PIE STAGE	17
OFICINA DE PRODUCCIÓN	17
CAMERINO 1 ARTISTA/S	18
CAMERINO 2 ARTISTA/S	18
CAMERINO 1-A/B ARTISTA 1 PAX	18

FORMATOS DEL RECINTO

AFORO	20
PISTA DE PIE + GRADA	21
PISTA SENTADO	21
PISTA SENTADO + GRADA	21
CUARTO, MEDIO	22
COMPLETO, 360°	23

RIDER DOTACIÓN FIJA

RIGGING	25
SONIDO	28
PERSONAL	28
ILUMINACIÓN	29
ACCESORIOS	29
AMPLIACIONES DE COBERTURA DE SONIDO	30
SISTEMA DE LIMITACIÓN DE SONIDO	30

SISTEMAS ELÉCTRICOS

SISTEMA ELÉCTRICO	32
-------------------	----

ACCESOS

ACCESO PÚBLICO	34
ACCESO ARTISTA / PROMOTORES	34
ACCESO TRANSPORTES CARGA Y DESCARGA	35

DATOS GENERALES DEL RECINTO

CARACTERÍSTICAS

- Altura máxima: 32 m
- Diámetro exterior: 94 m
- Diámetro en arena: 55 m
- Diámetro cúpula retráctil: 40 m
- Superficie en arena: 2.390 m²
- Superficie exterior: 2.740,71 m²
- Superficie edificio: 555 m²
- Superficie exterior: 2.740 m²
- Superficie 2a galería: 1.678 m²
- 8 escaleras para acceder a los pisos superiores
- Asientos fijos: 4.974
- Aforo máximo: 10.800 pax
- 31 Puertas / Salidas emergencia
- 10 Bocanas de acceso plaza
- Acceso de carga y descarga: 3,60m x 4,72 m
- Rigging permanente
- AV permanente
- Black Out permanente

SERVICIOS AUXILIARES

- Alumbrado interior led
- Climatización 1.000 Kw
- Ascensor
- Montacargas 1.000 kg
- WC 10 bloques
- Salas Auxiliares
- Acceso de vehículos de gran tamaño a la arena por la puerta nº3. Medida de la puerta: 3,60 m de ancho x 4,77 m de alto.
- Backstage
- Almacenes 374 m²
- 3 Salas de reuniones
- Restaurante
- Taquilla
- Internet wifi según zona

SUMINISTROS ELÉCTRICOS

- 1 Cuadro principal 1.000 A con conexiones POWERLOCK 400 y 250.
- 1 Subcuadro pista homologado y certificado para 101 Kw con conexiones CETACT y POWERLOCK.
- 10 cuadros eléctricos en arena de 16 A
- 4 cuadros eléctricos en 2ª planta de 16 A
- 4 cuadros eléctricos en 2ª planta de 32 A

SERVICIOS DE PRODUCCIÓN

ESCENARIO

- Escenario tipo LAYHER EV 104 con módulos de 2,07 m x 1,04 m
- Medidas 12,42 x 10,21 m con rampa y escalera de acceso lateral.
- Opciones para ampliar escenario hasta 18,63 x 12,42 + alas
- En caso de desmontar y montar los costes van a cargo del promotor (desmontaje y montaje con certificado estructural).

Nuestro escenario cumple con las mas altas exigencias de carga, capaz de soportar 750 Kg / m² resistencia superior a la exigida por normativas.

PARRILLA DE RIGGING

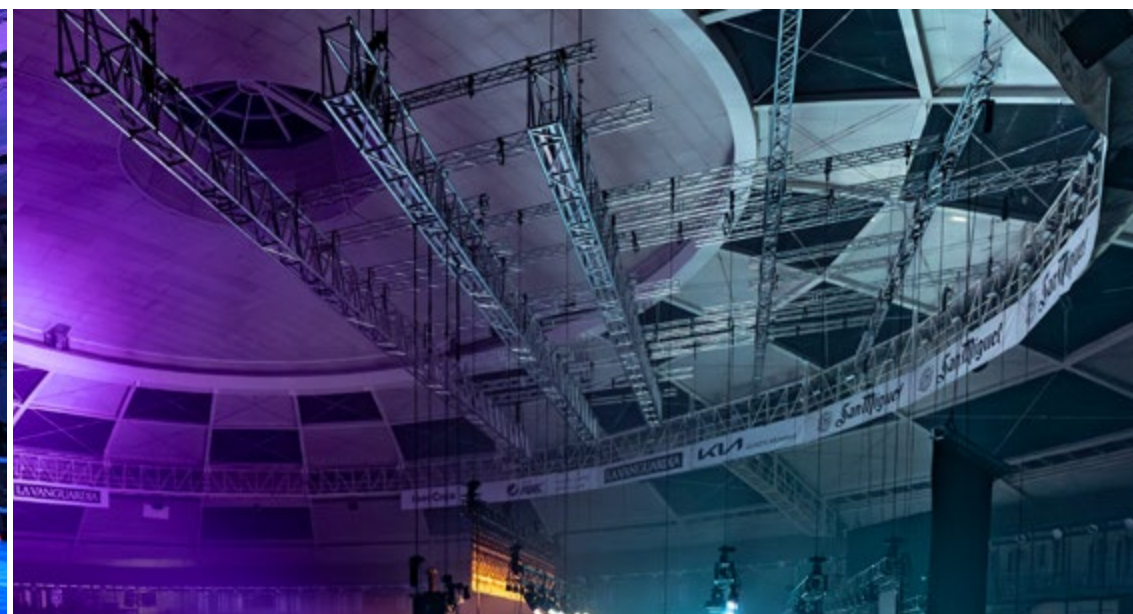
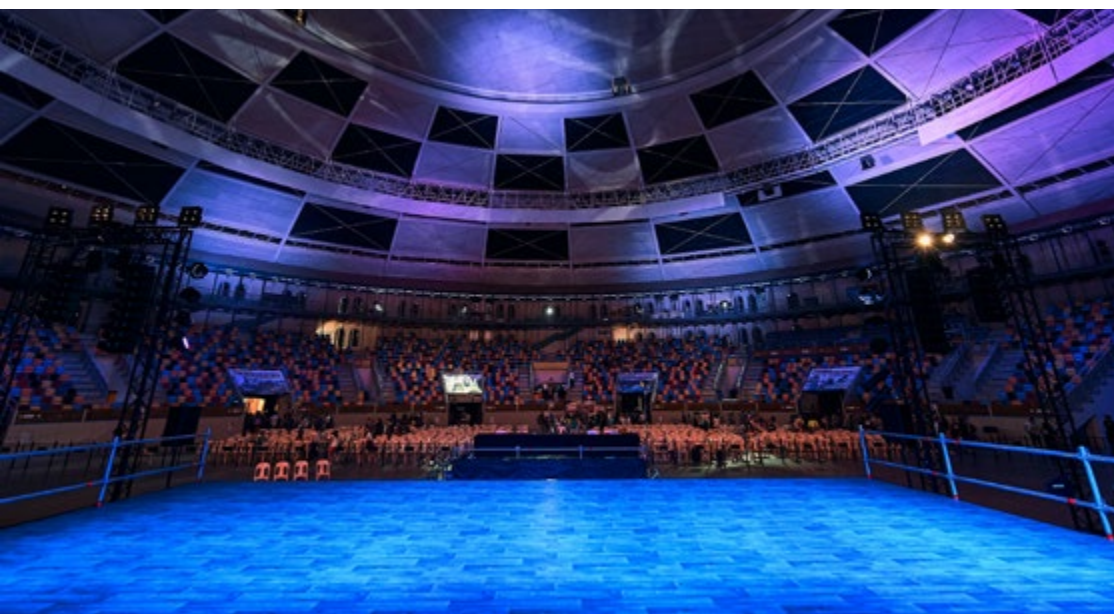
Tarraco Arena tiene instalada una parrilla de rigging mediante sistema Mammoth Prolyte M145RV único en Europa.

La parrilla instalada transmite cargas a la cúpula fija del recinto, siendo capaz de soportar hasta 40 toneladas de carga, muy por encima de los requerimientos habituales de cualquier evento, incluso los más exigentes como artistas nacionales e internacionales.

Superficie de trabajo superior a 250 m².

12 puntos adicionales (H) para extender parrilla o reconfigurarla para ofrecer cargas en cualquier punto de la pista y/o en configuraciones 360° sobre la cúpula fija.

Servicio de estudio de rigging y certificado de cargas visado por ingeniero.

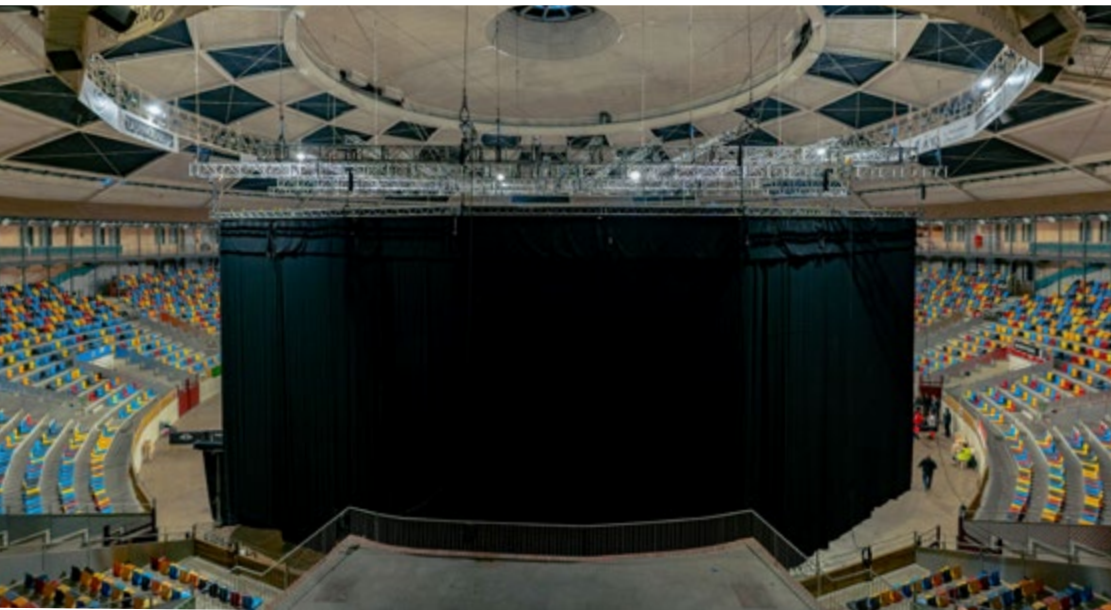


BACKDROP Y TELONES

En Tarraco Arena disponemos de un sistema de backdrop a instalar en función de las necesidades del cliente de dimensiones de 18 m de ancho x 12 m alto. Así mismo disponemos de telones para aforar y seccionar la plaza

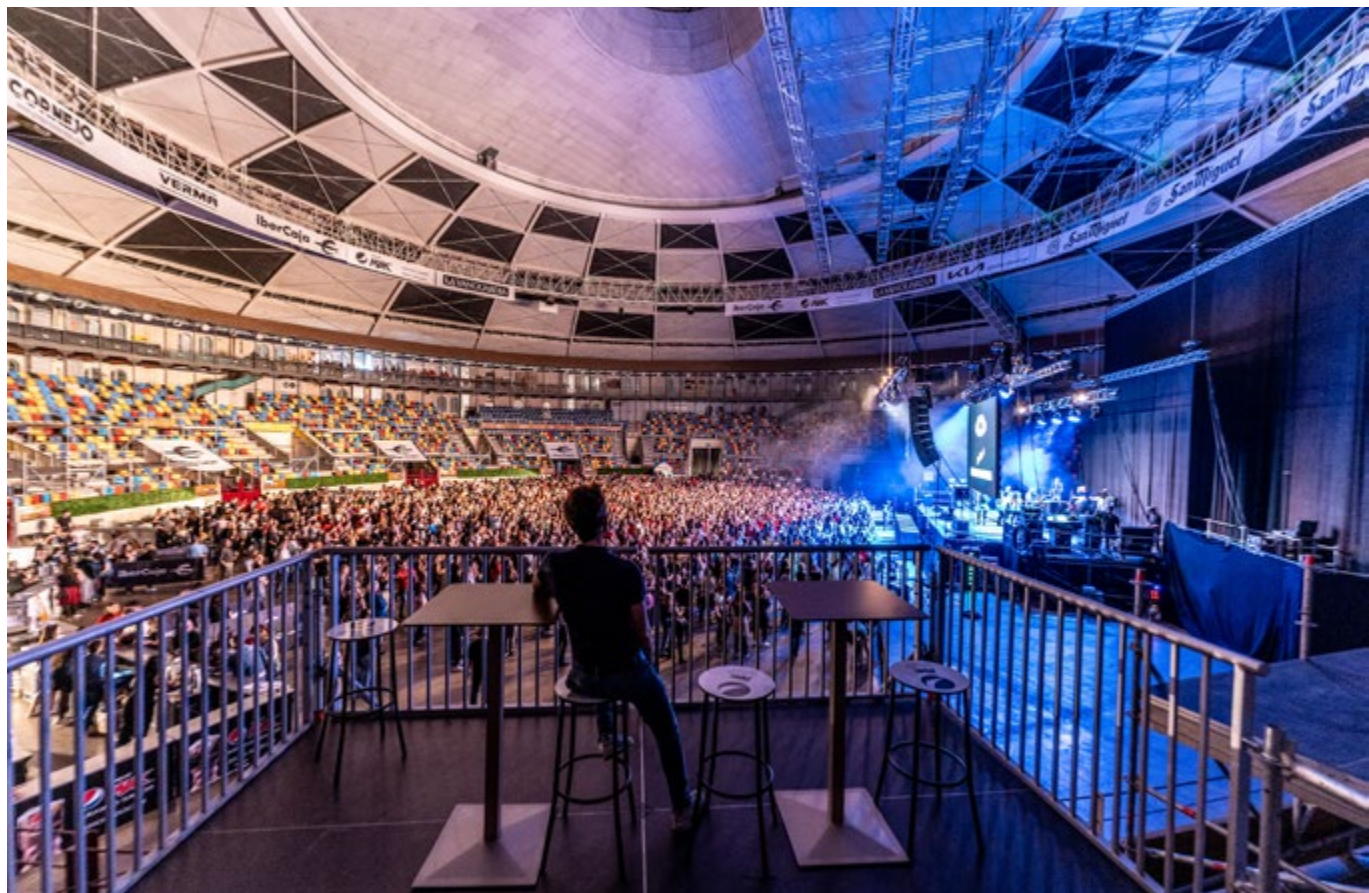
BLACKOUT

La sala dispone de un sistema fijo de blackout que no se puede retirar. En caso de ser retirado el cliente debe costear volver a colocarlo.



PLATAFORMAS SUPER-VIP

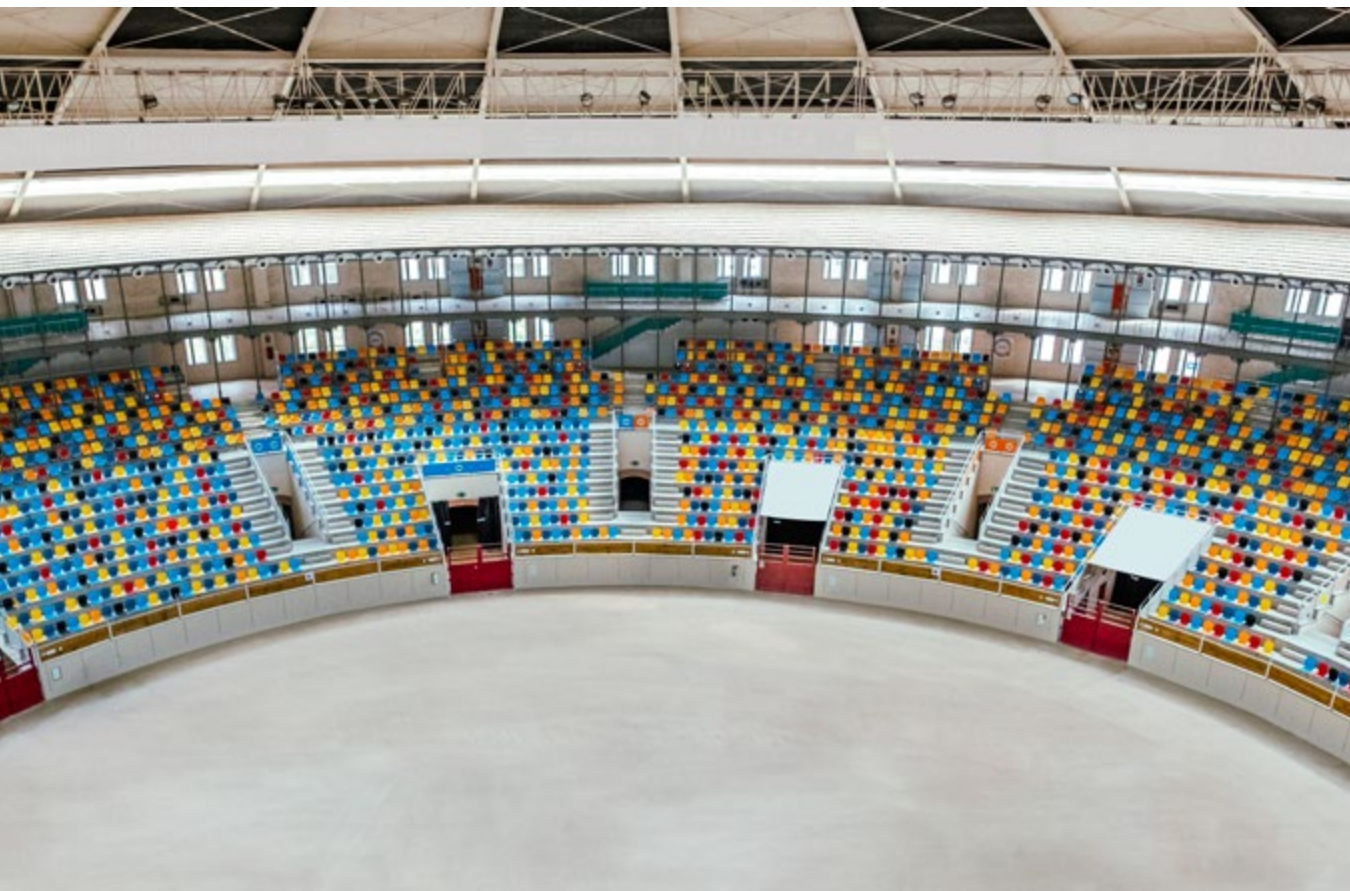
Configurables con estructura Layher. Se trata de una sobretarima, con capacidad máxima para 25 pax en formato de pie.





ESPACIOS

ILUMINACIÓN Y PANTALLA LED
Segunda planta anillo sobre la grada y pista



GRADA

La grada se configura en 11 secciones con un total de 4.974 asientos fijos. La plaza se puede seccionar con accesos diferenciados por vomitorio según el aforo deseado, adaptando los accesos a través de las puertas habilitadas.

Una vez se accede al recinto en la planta baja los accesos dan al anillo de planta baja, desde ahí se accede a las gradas en planta 1. Abrir las gradas dependerá del formato seleccionado, concierto, evento de pista de pie, evento corporativo, formato 360°, etc.

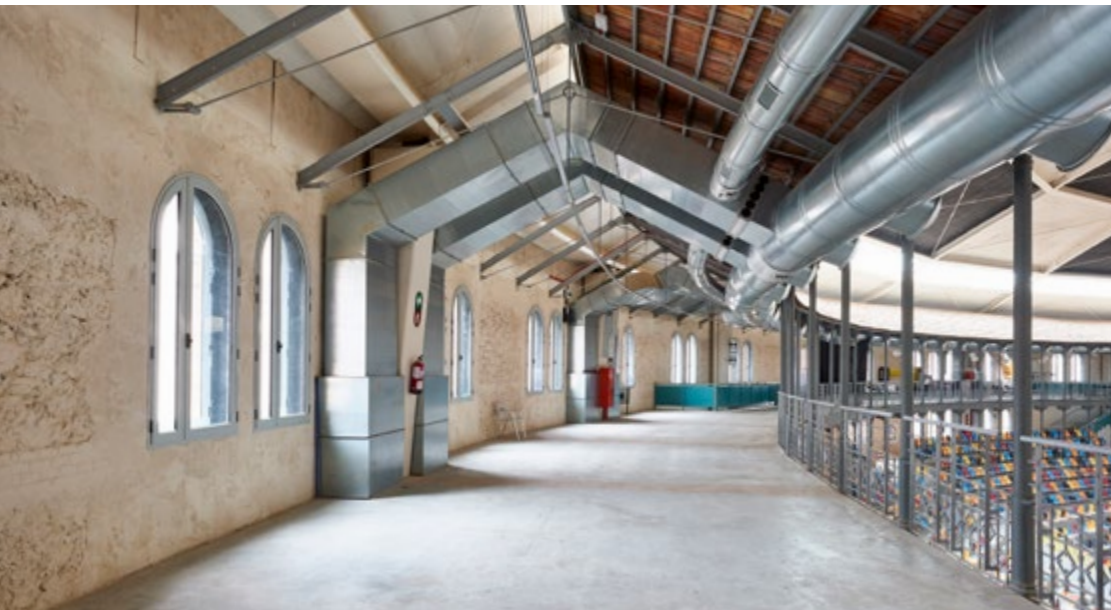
2ª PLANTA

Se dispone de una segunda planta anillo, sobre la pista y la grada, de 1.687m² útiles con 7 escaleras de acceso directas desde la primera planta. Se dispone de un montacargas para subir equipos hasta la 1ª y 2ª planta.

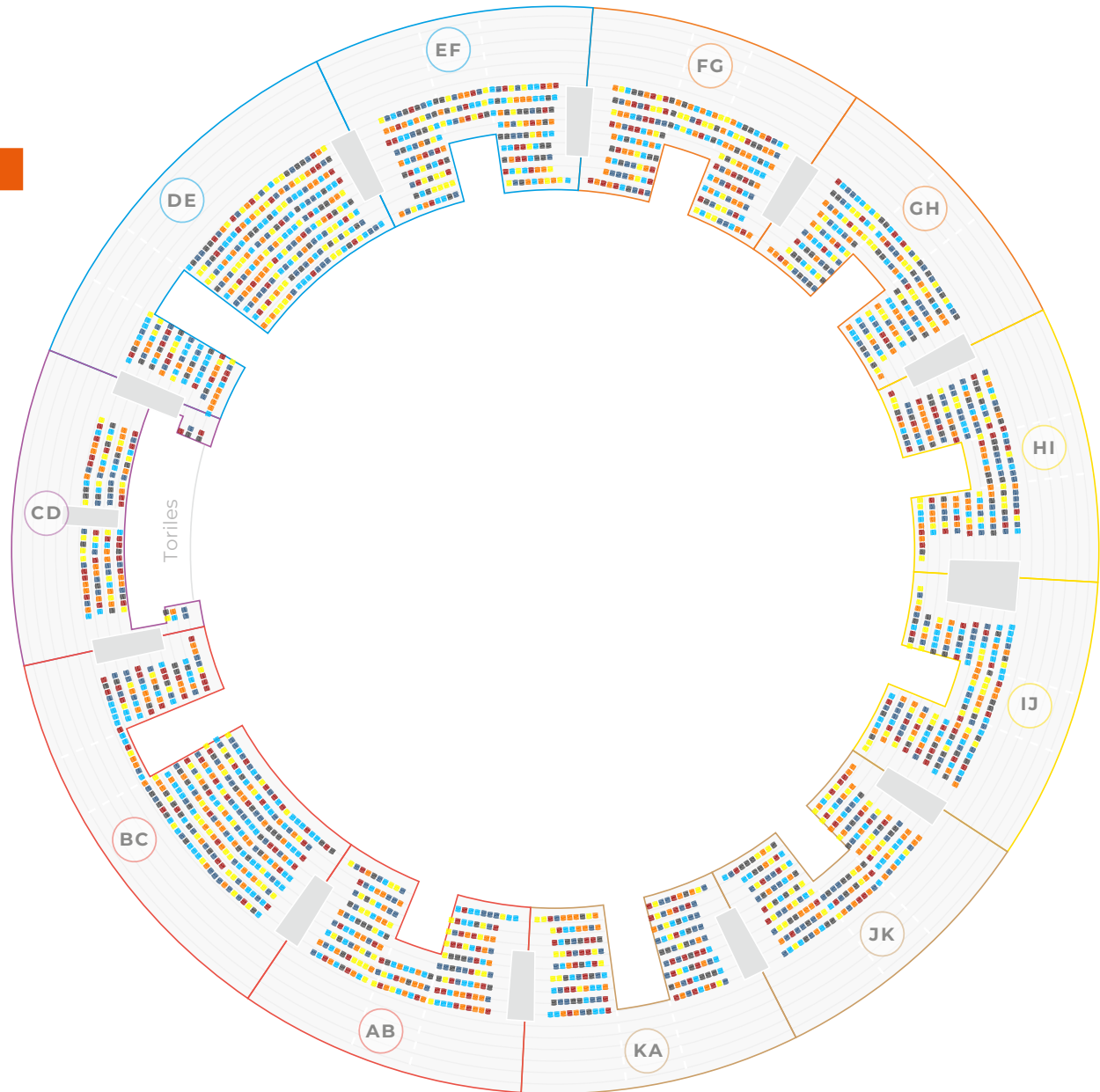
MONTACARGAS

Se dispone de un equipo montacargas, que está situado en el parking trasero del recinto.

Este montacargas tiene las especificaciones de 1.000 Kg.



PLANO GRADAS



CAMERINOS BACKSTAGE

Oficina de producción 27 m², 2 unidades de camerinos individuales de 12 m² compuestos por:

- 1 pica
- 1 cabina de WC
- 1 ducha

2 unidades de camerinos para grupos de 55 m² compuestos por:

- 3 picas
- 2 cabinas de WC
- 4 duchas
- 1 cabina de WC PMR con ducha y pica



CATERING, FOOD & BEVERAGE Y GUARDARROPA

El servicio de **catering** está en exclusiva a Cal Blay.

Los **bares** y/o los puntos de restauración están gestionados en exclusiva por el operador Cal Blay.

El **guardarropa** a petición del cliente.



ESPACIOS SERVICIO

TAQUILLAS

Disponemos de 2 ventanillas ubicadas junto a la puerta principal de acceso y ofrecen la posibilidad de realizar la venta de entradas a todos los viandantes que circulan por las inmediaciones de la Tarraco Arena durante los eventos.

MERCHANDISING

Si el artista precisa de puntos de merchandising, Tarraco Arena instalará 1 o 2 mesas (según necesidades), punto de corriente y vallado en cada punto de venta, el coste de cada uno es de 250€ (IVA no incluido).





SALA DE PRENSA / RICOMÀ

Se trata de una sala independiente situada en el torreón , en la zona sur del recinto, accesible desde el cruce entre la Calle Mallorca y la Calle Jaume I. Este espacio está situado en la planta 1, con capacidad para unas 40 pax, donde pueden ofrecerse recepciones, ruedas de prensa o reuniones de dirección. Esta sala tiene acceso directo a planta 1 y grada presidencial, donde suele acomodarse por protocolo a las personalidades en eventos como el gran concurso internacional de Castells.

SALA TÉCNICA / COFFEE CORNER-GREEN

En frente de las puertas 9-10 es un espacio doble con capacidad suficiente para 40 pax con acceso directo a la zona de backstage-escenario. Se puede configurar con mesas, sillas y neveras para poder atender a los equipos de producción técnica. Este espacio, no dispone de ducha.



SALA 3D / CAMERINO A PIE STAGE

En frente de las puertas 17 es un espacio bajo grada, enmoquetado, con capacidad suficiente para 15 pax, se puede habilitar como pequeño camerino para bailarines, oficina de producción o camerino simple con acceso directo a la zona de backstage-escenario. Se puede configurar con mesas sillas y neveras. Este espacio, no dispone de ducha.



OFICINA PRODUCCIÓN ARTISTA

En la zona de parking backstage con acceso al túnel de camerinos-vestuarios, se trata de un espacio diáfano con capacidad para 15 pax, se puede amueblar con mesas y sillas y una nevera vertical de puerta, tiene acceso directo al túnel de los camerinos 1-2 y duchas individuales en 1-A y 1-B. Este espacio dispone de una antena de WIFI propia que da servicio a la zona de camerinos.

CAMERINO 1 ARTISTA-BANDA

En la zona de parking backstage con acceso al túnel de camerinos-vestuarios, se trata de un espacio totalmente reformado y dotado con espacio diáfano de unos 55 m², 2 WC habilitados + 1 PMR con ducha y pica, 3 picas y 4 duchas. El espacio se puede dotar con mobiliario para artistas bajo petición.



CAMERINO 2 ARTISTA-BANDA

En la zona de parking backstage con acceso al túnel de camerinos-vestuarios, se trata de un espacio totalmente reformado y dotado con espacio diáfano de unos 55 m², 2 WC habilitados + 1 PMR con ducha y pica, 3 picas y 4 duchas. El espacio se puede dotar con mobiliario para artistas bajo petición.

CAMERINO 1-A ARTISTA 1 PAX

En la zona de parking backstage con acceso al túnel de camerinos-vestuarios, se trata de un pequeño camerino vestuario individual con WC habilitado y ducha completa.

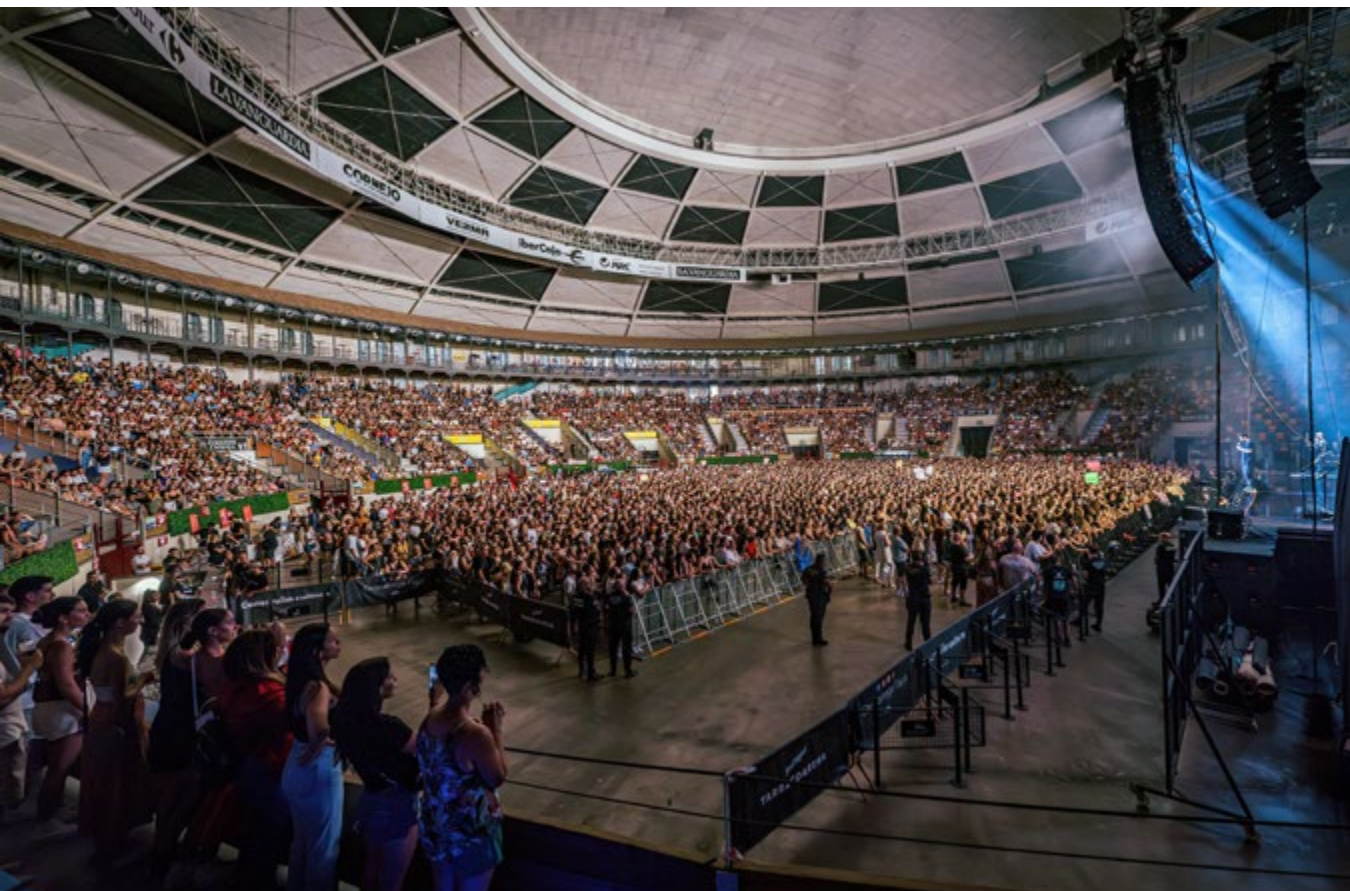
CAMERINO 1-B ARTISTA 1 PAX

En la zona de parking backstage con acceso al túnel de camerinos-vestuarios, se trata de un pequeño camerino vestuario individual con WC habilitado y ducha completa.





FORMATOS DEL RECINTO



AFORO

Tarraco Arena dispone de una capacidad máxima para 10.800 personas. Según el aforo previsto para cada espectáculo, podemos adaptar el espacio con un montaje en gran formato o medio formato.

La sala dispone de una pista con 2.500 m², siendo una de las mayores en su categoría.

Dependiendo de la posición de escenario pueden admitirse aforos de hasta 4.500 pax en pista con un escenario en pista y usando el sistema de dotación fija del recinto.

PISTA DE PIE + GRADA

Para este formato añadimos las gradas frontales y podemos abrir grada en función del aforo deseado, gracias a nuestro sistema de rigging podemos tener una visual perfecta del stage desde cualquier punto de la grada, con aberturas próximas a 180° de frontal.

Esto nos permite tener configuraciones de hasta 7.800 pax combinando pista y grada.*

PISTA SENTADO

Es posible configurar un formato de solo pista sentado para eventos de presentación, monólogos o recitales donde el público está preferentemente sentado. En este formato se pueden configurar hasta 1.800 pax sentados en pista sin necesidad de abrir grada.

PISTA SENTADO + GRADA

Abriendo grada es posible añadir aforo hasta un máximo de 5.000 pax sentados para una configuración estándar.

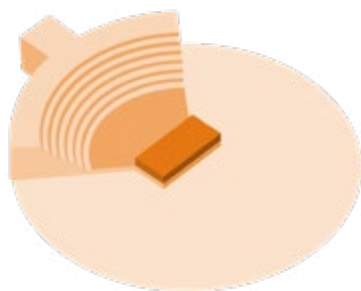
Para aforos superiores consultar por apertura y baja visibilidad.

Para otros formatos de pista, 360° o similares consultar opciones.



FORMATOS DEL RECINTO

CUARTO



PIE

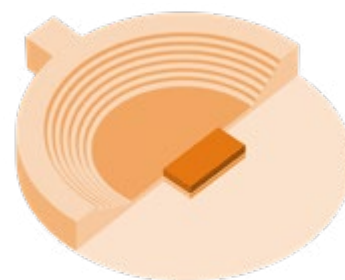
500 – 1.500 pax

SENTADO

Gradas 1.000 pax

Sillas platea 500 pax

MEDIO



PIE

2.000 – 5.000 pax

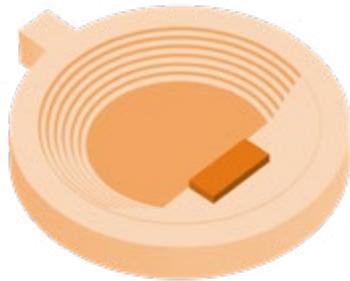
SENTADO

Gradas 2.000 pax

Sillas platea 1.000 pax



COMPLETO



PIE

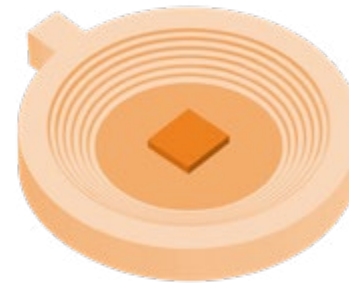
5.000 – 8.000 pax

SENTADO

Gradas 3.000 pax

Sillas platea 1.700 pax

360



PIE

– 10.800 pax

SENTADO

Gradas 5.000 pax

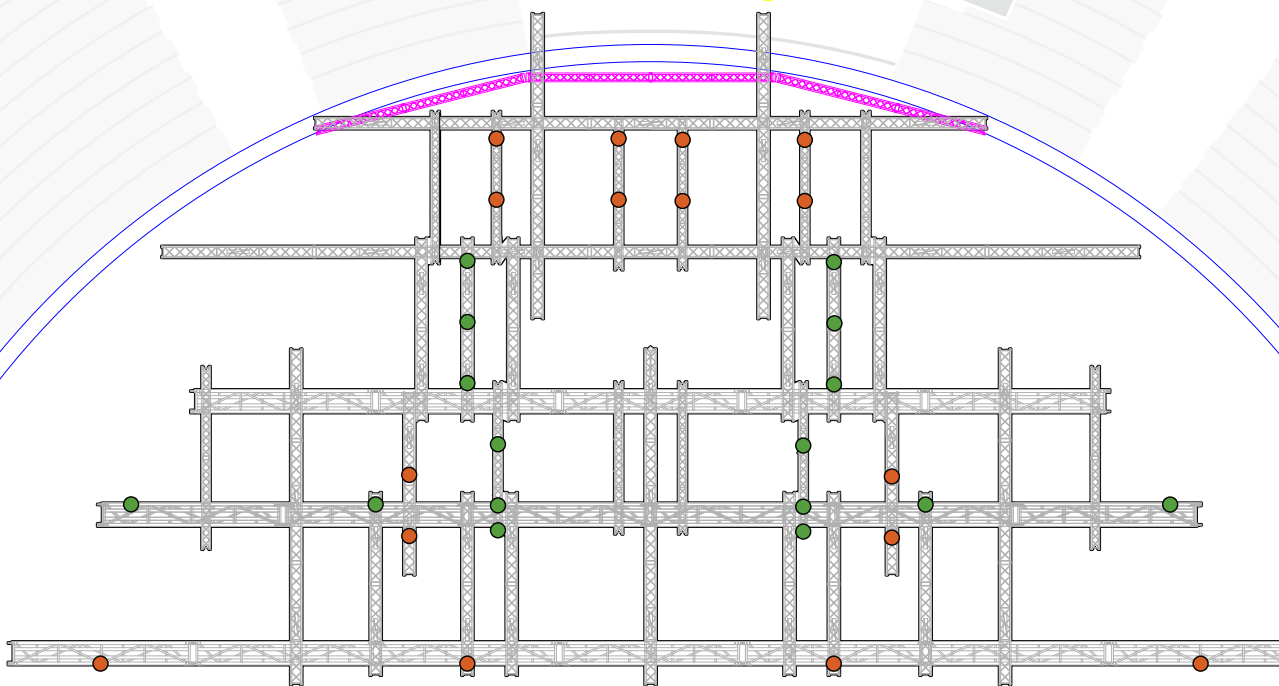
Sillas platea 2.200 pax





VITALDENT Carrefour LA VANGUARDIA CODMEJO VERMR iberCaja MAK LA VANGUARDIA

DOTACIÓN FIJA



PLANO RIGGING

La Tarraco Arena tiene instalada una parrilla de rigging mediante sistema Mammoth Prolyte M145RV.

La parrilla instalada transmite cargas a la cúpula fija del recinto, siendo capaz de soportar hasta 40 toneladas de carga.

Dicha parrilla dispone de una dotación fija de 32 puntos de rigging certificados, 16 de ellos de **1 Tonelada** y 16 de **600Kg**.

También se dispone de 12 puntos adicionales (H) para extender parrilla o reconfigurarla para poder ofrecer cargas en cualquier punto de la pista y/o en configuraciones 360° sobre la cúpula fija.

RIGGING

La dotación fija del sistema de rigging está compuesta por:

LX1 (truss30 / 12 m / 400 kg)

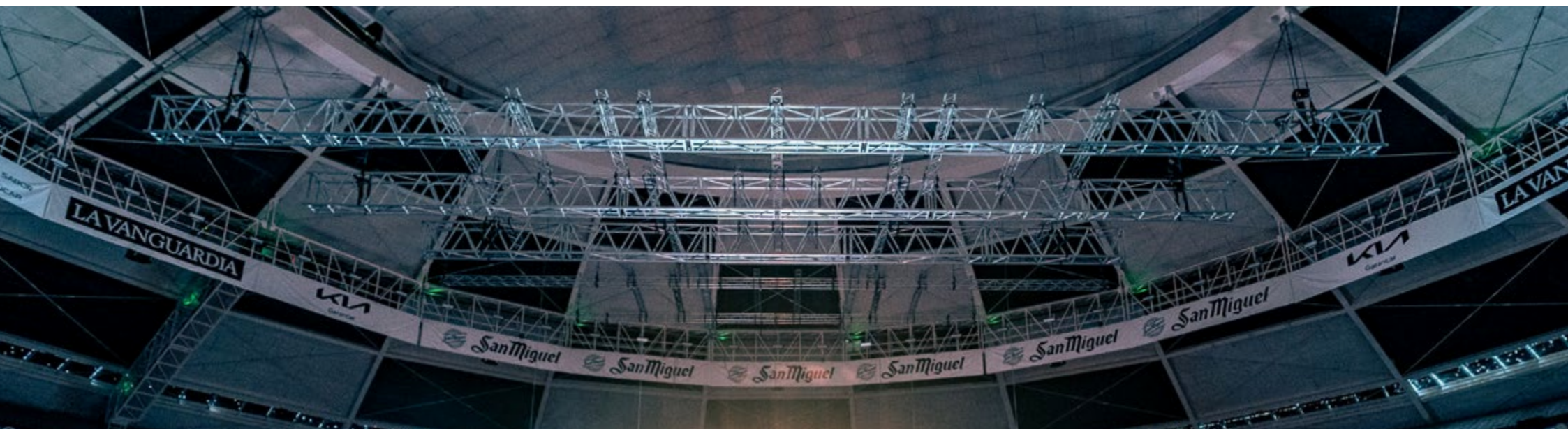
- 4 Global Truss F34300 B 12m / 400 kg
- 4 Eslinga Eller-SWL 1 t / 2 m
- 4 Grillete 3250 kg con cierre
- 2 Motor 500 kg D8+
- 3 Cable Motor 15 m

LX2 (truss30 / 12 m / 400 kg)

- 4 Global Truss F34300 B 12 m / 400 kg
- 4 Eslinga Eller-SWL 1 t / 2 m
- 4 Grillete 3250 kg con cierre
- 2 Motor 500 kg D8+
- 3 Cable Motor 15 m

LX3 (truss40 / 12 m / 600 kg)

- 4 Global Truss F44300P-B 12 m / 600 kg
- 16 Global Truss bulón Truss 4V 29
- 32 R para pasador bulón truss 4V 29
- 32 Pasador bulón truss 4V 29
- 4 Eslinga Eller-SWL 1 t / 2 m
- 4 Grillete 3250 kg con cierre
- 2 Motor 500 kg D8+
- 3 Cable Motor 15 m



RIGGING

LX4 (truss40 / 12 m / 600 kg)

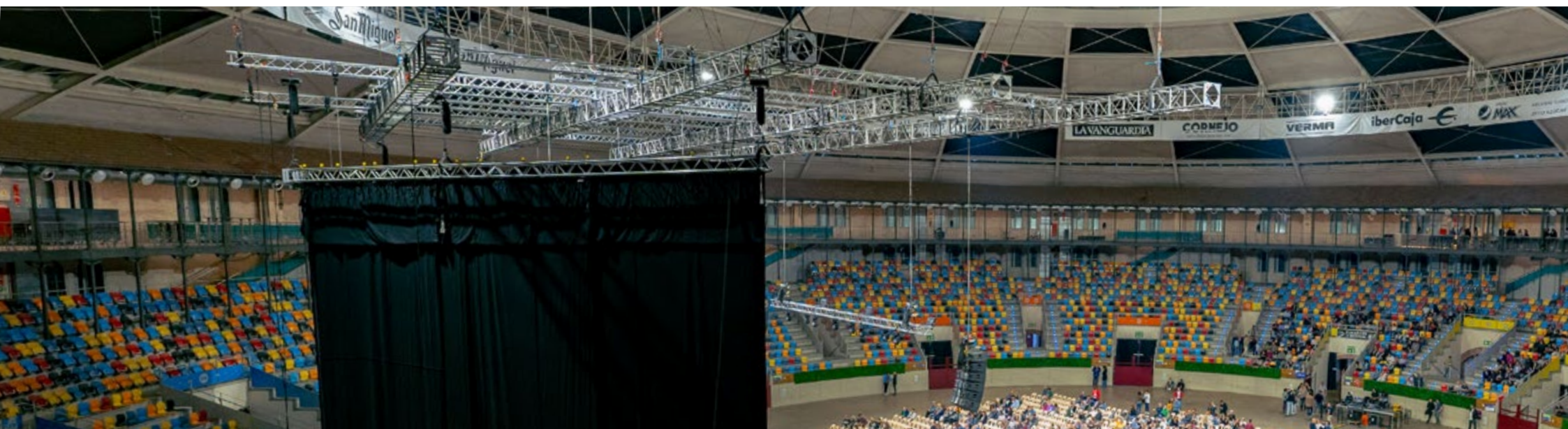
- 4 Global Truss F44300P-B 12 m / 600 kg
- 16 Global Truss bulón Truss 4V 29
- 32 R para pasador bulón truss 4V 29
- 32 Pasador bulón truss 4V 294 Eslinga Eller-SWL 1 t / 2 m
- 4 Grillete 3250 kg con cierre
- 2 Motor 500 kg D8+
- 3 Cable Motor 15 m

PA (2 x 1000 kg)

- 2 Motor 1Tn D8+
- 2 Eslinga Eller-SWL 2t. / 2 m
- 4 Grillete 3250 kg con cierre
- 3 Cable Motor 15 m

CONTROL

- 2 Control Motores 4 ch
- 1 Cetac 32A / 15 m



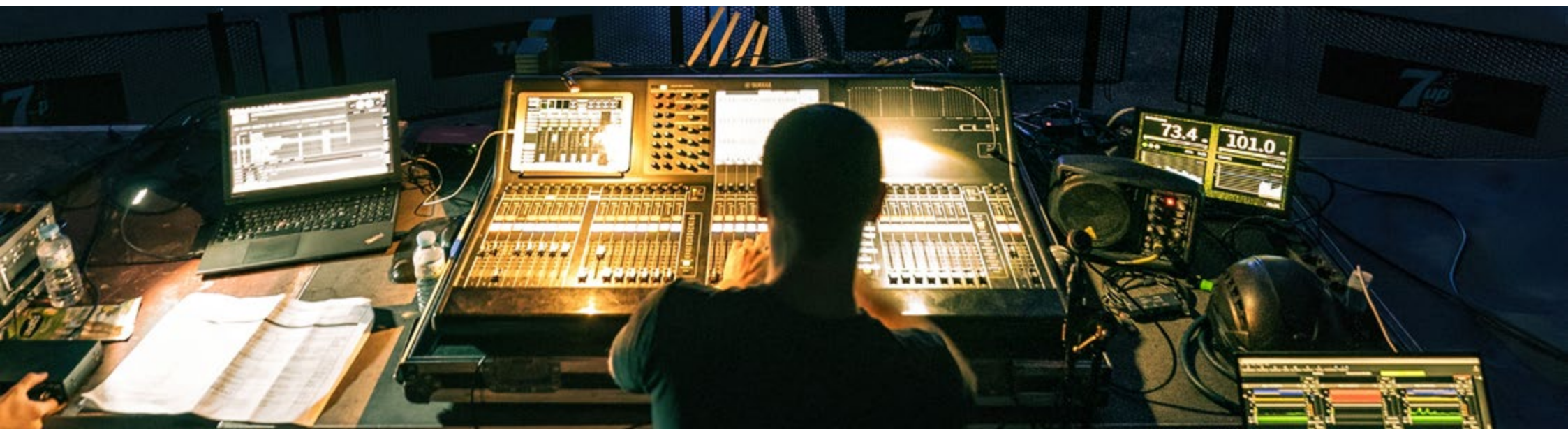
SONIDO

Sistema de dotación fija de **audiovisual** en pista.

- 12 altavoces TW Audio Vera36
- 8 subwoofers TW Audio S33
- 2 subwoofers TW Audio BSX
- 2 tapas TW Audio T24
- 3 etapas de potencia Lab Gruppen PLM 12K
- 3 etapas de potencia Lab Gruppen PLM 20K
- 1 Mesa digital Midas M32
- 1 Etapa digital Midas DL32
- Monitores Turbosound M12 según la técnica del piloto
- 1 Manguera Multifilar
- 1 Distribuidor de corriente de 32 A
- Micrófonos y accesorios técnicos necesarios
- Cableado de carga y señal

PERSONAL

- 1 Técnico de sonido
- 1 Técnico de luces



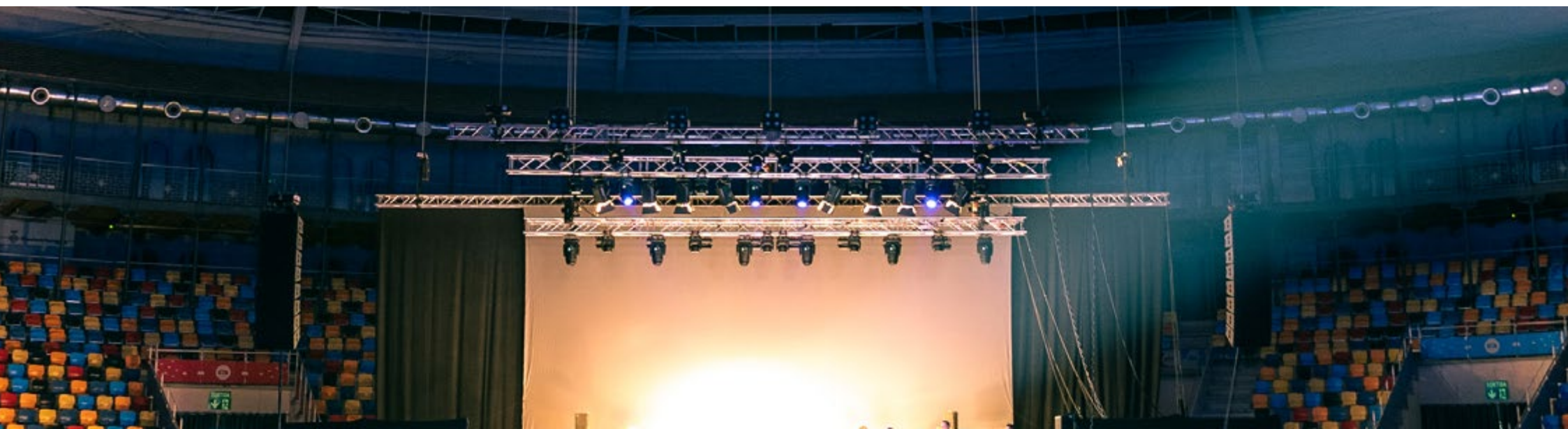
ILUMINACIÓN

Sistema de dotación fija de **audiovisual** en pista.

- 8 Cabezas móviles spot DTS Core
- 8 Cabezas móviles wash DTS Wonder
- 6 Par Led Stairville CX3 (frontal)
- 4 Cegadores 4 lites
- 1 Máquina de humo Smoke Factory Tour II
- 1 Mesa de regulación DMX Avolites Tiger Touch I
- 1 Dimmer de 6 canales Triton Blue
- 1 Splitter DMX
- 1 Distribuidor de corriente de 63 A + 32 A
- Cableado de carga y señal

ACCESORIOS

- 12 tramos de 3 metros de truss VMB 30x30
- 4 Tramos de 3 metros de truss VMB Trilite
- 5 Cortinas negras ignífugas de 7 metros de altura x 3 metros de ancho
- Tarimas 2x1 según requerimientos técnicos
- 20 metros de pasa-cables
- 1 Caja de herramientas



DOTACIÓN FIJA

AMPLIACIONES DE COBERTURA DE SONIDO

En caso de necesitar cubrir las gradas principales FG-GH centrales se podrá ampliar el número de tops de la PA principal con un coste adicional.

*En caso de tener que quitar la dotación fija, el cliente deberá asumir los costes de retirada y recolocación.

SISTEMA DE LIMITACIÓN DE SONIDO

Tarraco Arena cumple con la normativa acústica municipal en materia de emisión de ruidos, para ello la sala dispone de una insonorización especial que le permite operar a niveles próximos a 101 dBA en punto de control durante el horario diurno mediante el uso de un sistema propio de limitación de sonido insertable en mesa de FOH. La normativa acústica autoriza a niveles de día hasta las 23h , momento en el cual se debe reajustar el sistema de limitación para seguir cumpliendo con la normativa nocturna.





SISTEMA ELÉCTRICO

Tarraco Arena dispone de potencia eléctrica suficiente para dar servicio a todos los eventos sin necesidad de contratar potencia adicional ni de instalar generadores de ningún tipo (no está permitido por normativa municipal)

Tarraco Arena se alimenta de un doble trafo en cabecera directamente de la red de media tensión por lo que dispone de alimentación asegurada y redundante.

El recinto dispone de un generador de emergencia que alimenta a la iluminación de emergencia, en caso de pérdida total de energía eléctrica. Asegurando así la evacuación del recinto

El recinto dispone de múltiples tomas distribuidas por el espacio, siendo principalmente la zona de stage en bocana de puerta 17 donde se encuentra el cuadro principal de cabecera para alimentar a los eventos.

Adicionalmente la plaza dispone de tomas de 63 A, 32 A y 16 A distribuidas por el recinto, en cuadros de alimentación, tanto en anillo planta baja, como en segunda planta.

El sistema consta de un cuadro principal capaz de dar servicio a todos los eventos, con una potencia máxima de 1.000 A directos a cabecera. Este cuadro dispone de 3 tomas principales.

- Toma de 400 A usando sistema de conexión POWERLOCK.
- Toma de 400 A adicionales usando sistema de conexión POWERLOCK.
- Toma de 250 A adicionales usando sistema de conexión POWERLOCK.

En la toma de 250 A se encuentra conectada una acometida de 25 m de 5 cables con conexiones POWERLOCK que terminan en el cuadro de producción incluido en la dotación de Tarraco Arena. Este cuadro, totalmente legalizado permite dar servicio a los formatos que no consuman más de 200 A a 380 V trifásico.

El cuadro dispone de :

- 3 tomas de CETACT 63
- 3 tomas de CETACT 32
- 1 Toma de POWERLOCK para extender a 125 de corte.

En caso de usar el resto de tomas el cliente deberá legalizar eléctricamente su instalación eléctrica aguas debajo de las conexiones de Tarraco Arena.

Tarraco Arena dispone de servicio de legalización e instalación de power distro para eventos de gran formato.

ACCESOS

ACCESO PÚBLICO

Tarraco Arena dispone de 32 puertas de acceso y evacuación en su plan de protección. Todas las puertas están numeradas. Los accesos se configuran en función del evento. El acceso principal para el público es por C/ Mallorca a través de las puertas 5 y 6. Tiene acceso directo de la calle a la pista sin barreras arquitectónicas. Según el formato del evento, para acceder a las gradas se usa el mismo acceso, o si son eventos de gran formato, el acceso se hace por las escaleras de Jaume I.

ACCESO ARTISTA / PROMOTOR

El acceso de artista / vehículos de producción / músicos se realiza a través de calle Ibiza.

El promotor dispone de un número de hasta de 5 plazas de parking en el interior de Tarraco Arena.





ACCESO TRANSPORTES Y CARGA/DESCARGA

Tarraco Arena está situada en el corazón de la ciudad de Tarragona, pero con un acceso muy directo desde la autovía T-11 que permite a cualquier camión o trailer llegar en cuestión de minutos al recinto, situado en la Calle Mallorca nº18, 43001 de Tarragona.

El acceso de carga y descarga se realizará a través de la puerta nº 3, ubicada en la Calle Mallorca. Las medidas de la puerta nº3 permiten el acceso de cualquier tráiler de medidas habituales de caja, siendo el ancho de 3,60 m.



DT

DOSSIER TÉCNICO

Lis Clavell

| lclavell@tarracoarena.com · (+34) 630 04 93 72

Toni Mena

| tmena@tarracoarena.com · (+34) 616 80 94 18



TARRACOARENA